

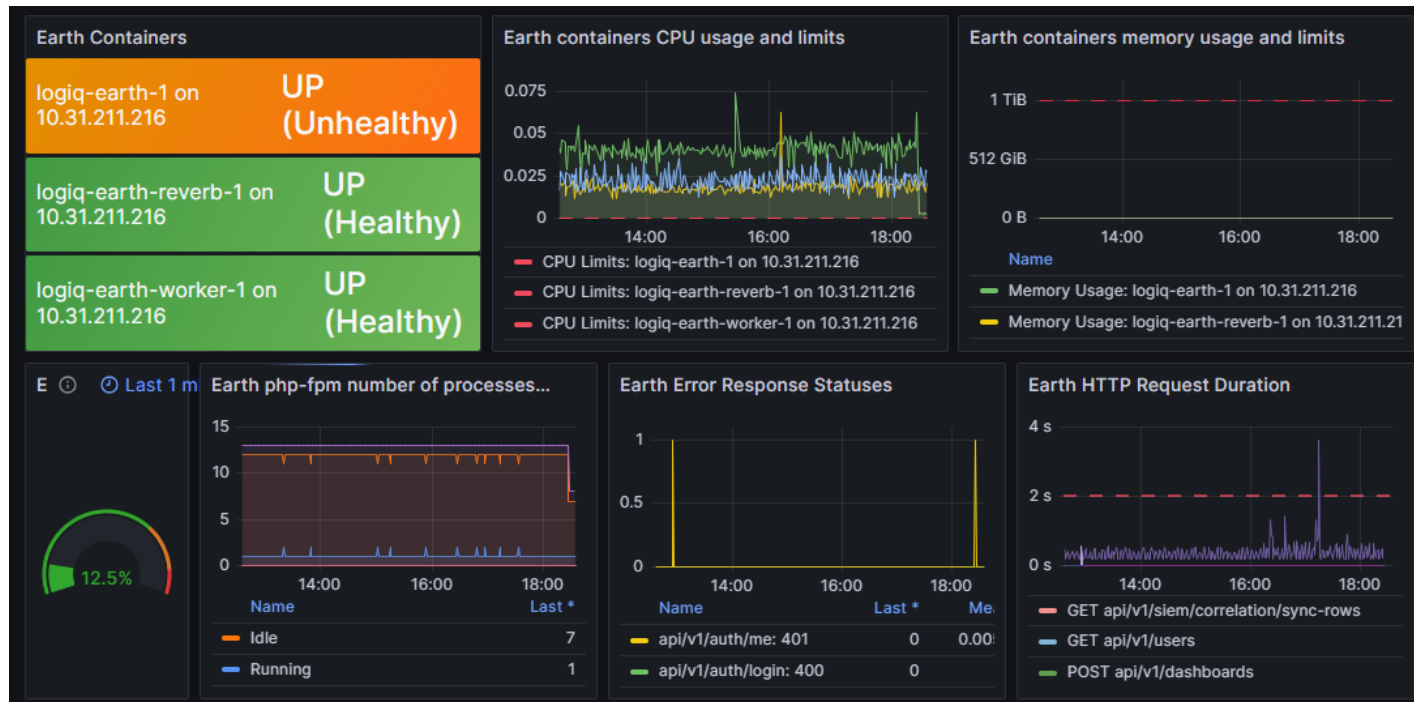
## Блок «Работа слоя сервисов»

В данной статье описаны показатели системы, отображаемые в блоке **Работа слоя сервисов**.

Данный блок можно разделить на четыре основных части:

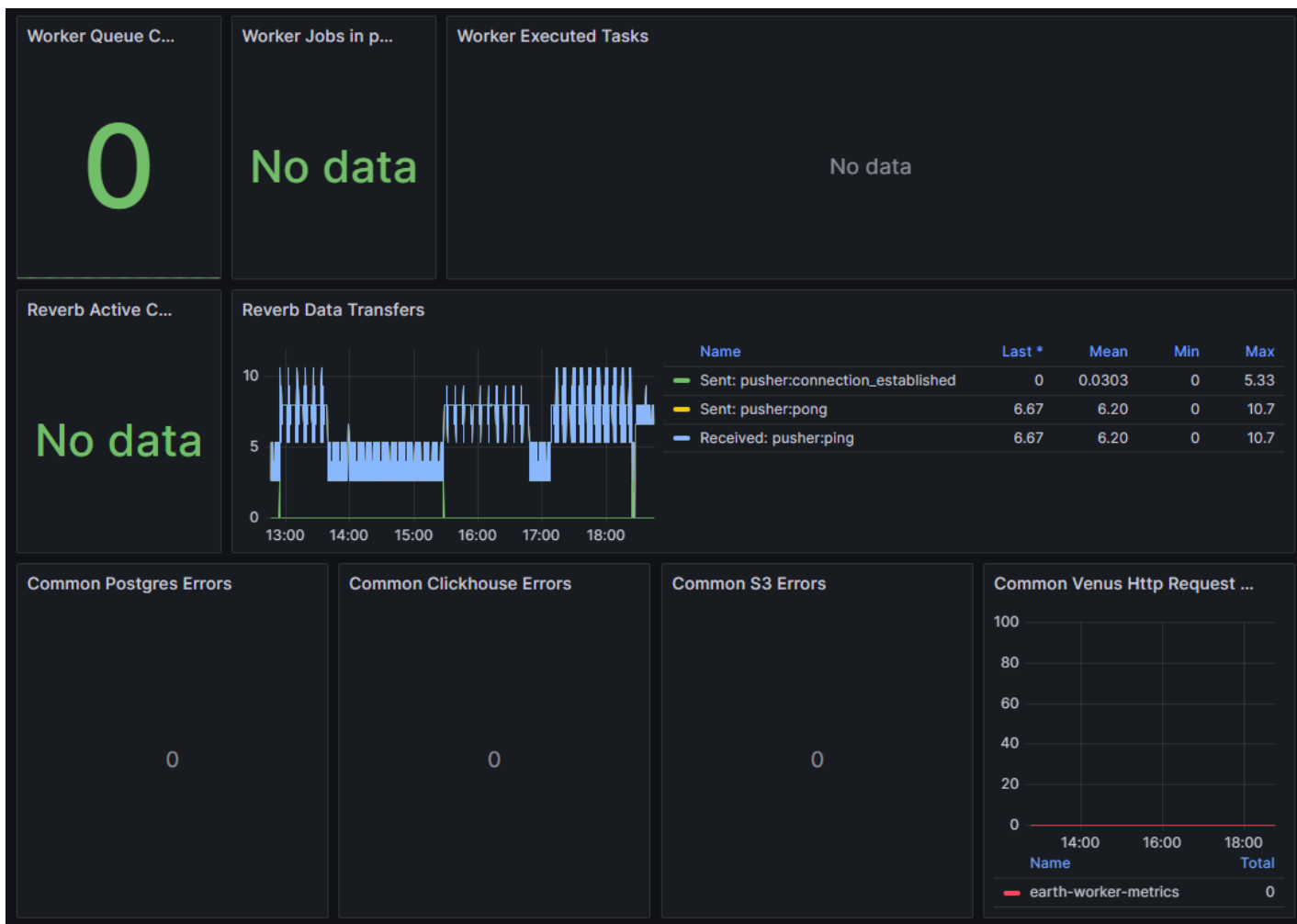
- Работа сервиса Земля;
- Работа сервиса Меркурий;
- Работа сервиса Венера;
- Работа сервиса Сатурн.

### Работа сервиса Земля



В данном блоке отображаются следующие показатели:

- **Earth Containers** — список контейнеров, IP-адреса узлов на которых они запущены и их состояние. Может принимать следующие значения:
  - **DOWN** — контейнер остановлен, процесс внутри не запущен;
  - **UP (Unhealthy)** — контейнер запущен, но healthcheck повторно не проходит, сервис внутри работает неправильно или недоступна;
  - **UP (Healthy)** — контейнер запущен, healthcheck успешен, сервис полностью работает;
  - **UP (Starting)** — контейнер запущен, но healthcheck ещё не прошёл ни разу, контейнер в процессе инициализации;
  - **Containers Not Found** — контейнеры, указанные в команде или в compose-проекте, не найдены, они не существуют или были удалены.
- **Earth containers CPU usage and limits** — использование контейнерами ресурсов ЦП и установленные лимиты использования;
- **Earth containers memory usage and limits** — использование контейнерами оперативной памяти и установленные лимиты использования;
- **Earth php-fpm Total Process Utilization** — средняя загрузка пула PHP-FPM в процентах;
- **Earth php-fpm number of processes by state** — количество процессов PHP-FPM по состояниям;
- **Earth Error Response Statuses** — количество ошибок при выполнении HTTP-запросов сервисом Земля;
- **Earth HTTP Request Duration** — длительность выполнения HTTP-запросов сервисом Земля.



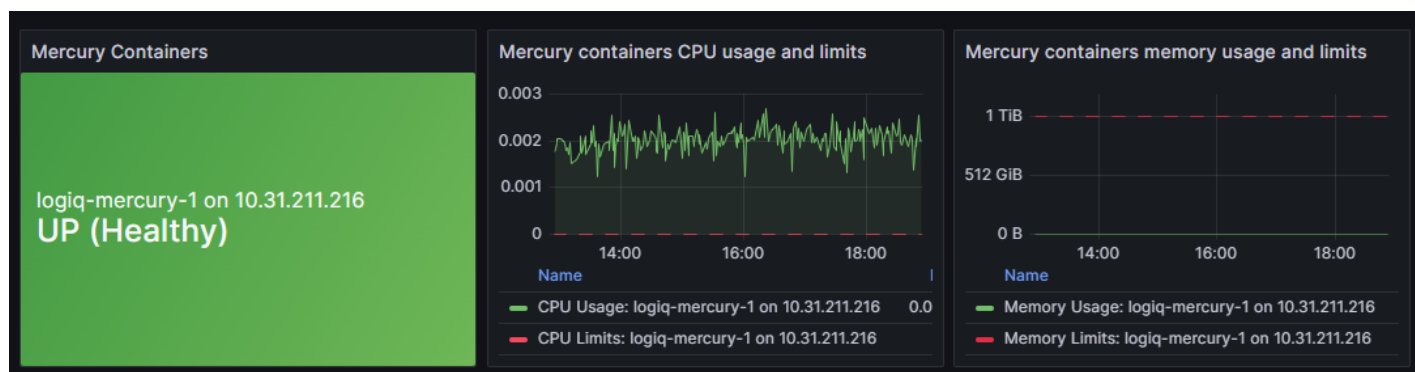
В данном блоке отображаются следующие показатели:

- **Worker Queue Count** — количество задач, ожидающих обработки воркерами сервиса Земля;
- **Worker Jobs in progress** — количество задач, которые выполняются в данный момент воркером сервиса Земля;
- **Worker Executed Tasks** — количество успешно выполненных задач воркером сервиса Земля;
- **Reverb active channels** — количество активных каналов передачи данных в reverb сервиса Земля;
- **Reverb Data Transfers** — статистика объёма и количества передач данных через reverb сервиса Земля;
- **Common Postgres Errors** — количество ошибок при обращении к PostgreSQL сервисом Земля;
- **Common Clickhouse Errors** — количество ошибок при обращении к ClickHouse сервисом Земля;
- **Common S3 Errors** — количество ошибок при обращении к хранилищу S3 сервисом Земля;
- **Common Venus Http Request Errors** — количество ошибок внешних HTTP-запросов сервисом Земля к сервису Венера.

Также, для некоторых графиков доступна таблица показателей со следующими возможными столбцами:

- **Name** — имя показателя/параметра;
- **Last** — последнее значение, не равное нулю;
- **Max** — максимальное значение;
- **Min** — минимальное значение;
- **Mean** — усредненное значение.

## Работа сервиса Меркурий



В данном блоке отображаются следующие показатели:

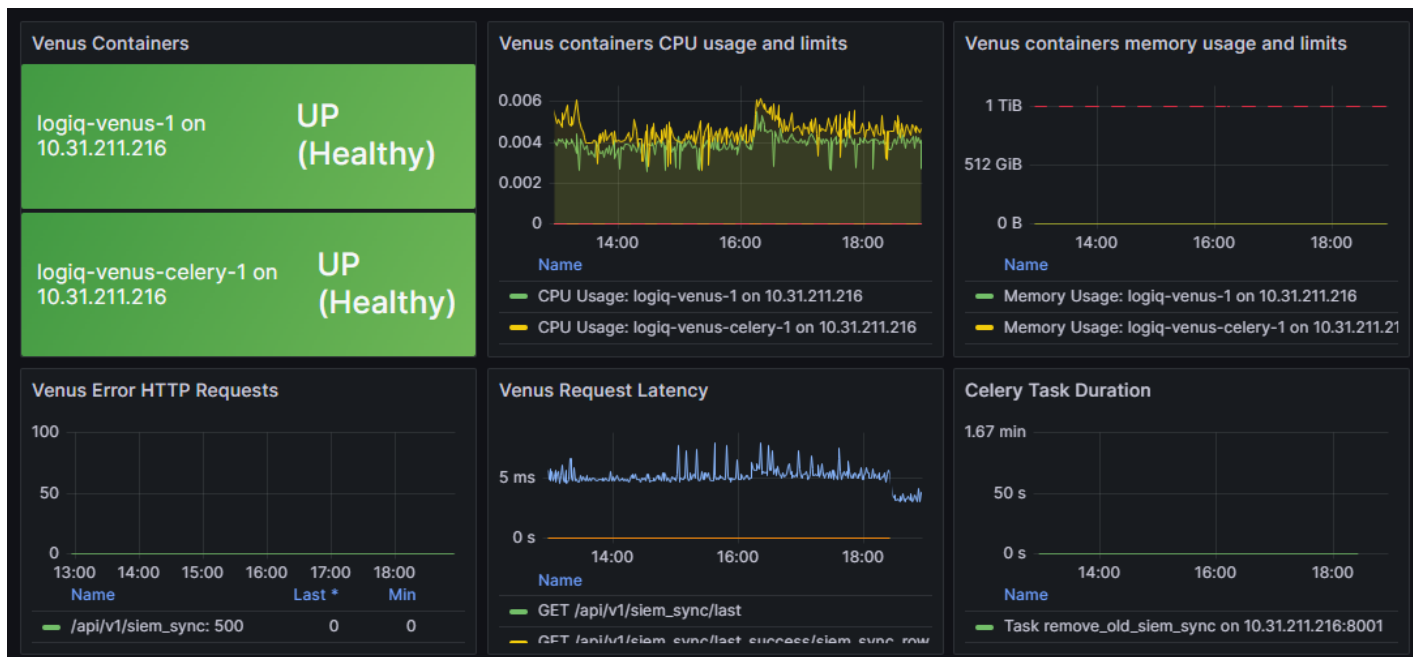
- **Mercury Containers** — список контейнеров, IP-адреса узлов на которых они запущены и их состояние. Может принимать следующие значения:

- **DOWN** — контейнер остановлен, процесс внутри не запущен;
- **UP (Unhealthy)** — контейнер запущен, но healthcheck повторно не проходит, сервис внутри работает неправильно или недоступна;
- **UP (Healthy)** — контейнер запущен, healthcheck успешен, сервис полностью работает;
- **UP (Starting)** — контейнер запущен, но healthcheck ещё не прошёл ни разу, контейнер в процессе инициализации;
- **Containers Not Found** — контейнеры, указанные в команде или в compose-проекте, не найдены, они не существуют или были удалены.
- **Mercury containers CPU usage and limits** — использование контейнерами ресурсов ЦП и установленные лимиты использования;
- **Mercury containers memory usage and limits** — использование контейнерами оперативной памяти и установленные лимиты использования.

Также, для некоторых графиков доступна таблица показателей со следующими возможными столбцами:

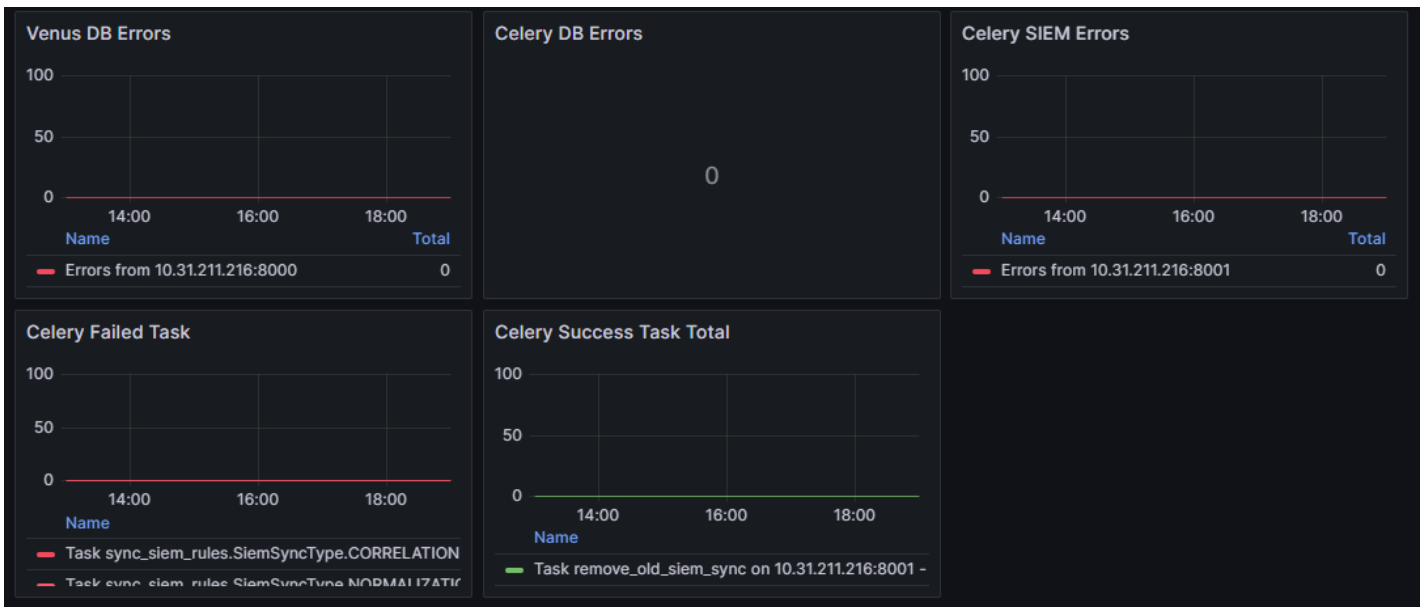
- **Name** — имя показателя/параметра;
- **Mean** — усредненное значение;
- **Max** — максимальное значение.

## Работа сервиса Венера



В данном блоке отображаются следующие показатели:

- **Venus Containers** — список контейнеров, IP-адреса узлов на которых они запущены и их состояние. Может принимать следующие значения:
  - **DOWN** — контейнер остановлен, процесс внутри не запущен;
  - **UP (Unhealthy)** — контейнер запущен, но healthcheck повторно не проходит, сервис внутри работает неправильно или недоступна;
  - **UP (Healthy)** — контейнер запущен, healthcheck успешен, сервис полностью работает;
  - **UP (Starting)** — контейнер запущен, но healthcheck ещё не прошёл ни разу, контейнер в процессе инициализации;
  - **Containers Not Found** — контейнеры, указанные в команде или в compose-проекте, не найдены, они не существуют или были удалены.
- **Venus containers CPU usage and limits** — использование контейнерами ресурсов ЦП и установленные лимиты использования;
- **Venus containers memory usage and limits** — использование контейнерами оперативной памяти и установленные лимиты использования;
- **Venus Error HTTP Requests** — количество ошибок при выполнении HTTP-запросов сервисом Венера;
- **Venus Request Latency** — длительность выполнения HTTP-запросов сервисом Венера;
- **Celery Task Duration** — длительность выполнения задач Celery сервиса Венера.



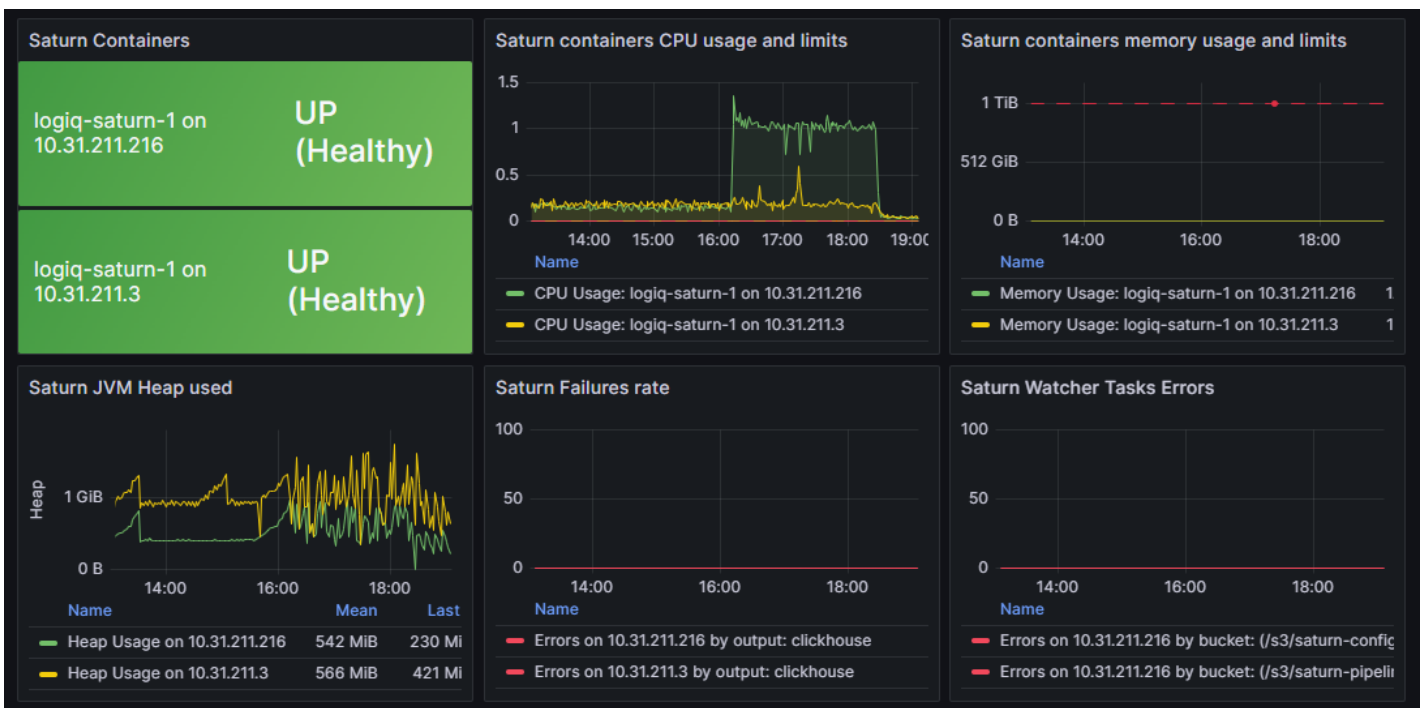
В данном блоке отображаются следующие показатели:

- **Venus DB Errors** — количество ошибок при обращении сервиса Венера к PostgreSQL;
- **Celery DB Errors** — количество ошибок при обращении Celery к ClickHouse;
- **Celery SIEM Errors** — количество ошибок при взаимодействии Celery с SIEM-системой;
- **Celery Failed Task** — количество задач Celery, завершившихся с ошибкой;
- **Common Success Task Total** — количество успешно выполненных задач Celery.

Также, для некоторых графиков доступна таблица показателей со следующими возможными столбцами:

- **Name** — имя показателя/параметра;
- **Last** — последнее значение, не равное нулю;
- **Max** — максимальное значение;
- **Min** — минимальное значение;
- **Mean** — усредненное значение;
- **Total** — всего.

## Работа сервиса Сатурн



В данном блоке отображаются следующие показатели:

- **Saturn Containers** — список контейнеров, IP-адреса узлов на которых они запущены и их состояние. Может принимать следующие значения:
  - **DOWN** — контейнер остановлен, процесс внутри не запущен;
  - **UP (Unhealthy)** — контейнер запущен, но healthcheck повторно не проходит, сервис внутри работает неправильно или недоступна;
  - **UP (Healthy)** — контейнер запущен, healthcheck успешен, сервис полностью работает;
  - **UP (Starting)** — контейнер запущен, но healthcheck ещё не прошёл ни разу, контейнер в процессе инициализации;
  - **Containers Not Found** — контейнеры, указанные в команде или в compose-проекте, не найдены, они не существуют или

были удалены.

- **Saturn containers CPU usage and limits** — использование контейнерами ресурсов ЦП и установленные лимиты использования;
- **Saturn containers memory usage and limits** — использование контейнерами оперативной памяти и установленные лимиты использования;
- **Saturn JVM Heap used** — объём Heap-памяти, используемый процессами сервиса Сатурн;
- **Saturn Failures rate** — количество ошибок записи в ClickHouse и SIEM-систему, возникающих при работе сервиса Сатурн;
- **Saturn Watcher Tasks Errors** — количество ошибок задач watcher-компонента сервиса Сатурн.

---

ID статьи: 1605

Последнее обновление: 3 апр., 2026

Обновлено от: Михалева А.

Ревизия: 1

База знаний Логикор -> Документация -> Система хранения и обработки данных «Логикор». Версия 2.7.0 -> Логикор. Руководство по мониторингу основных показателей системы -> Панель мониторинга параметров системы -> Блок «Работа слоя сервисов»

<https://docs.axel.pro/entry/1605/>